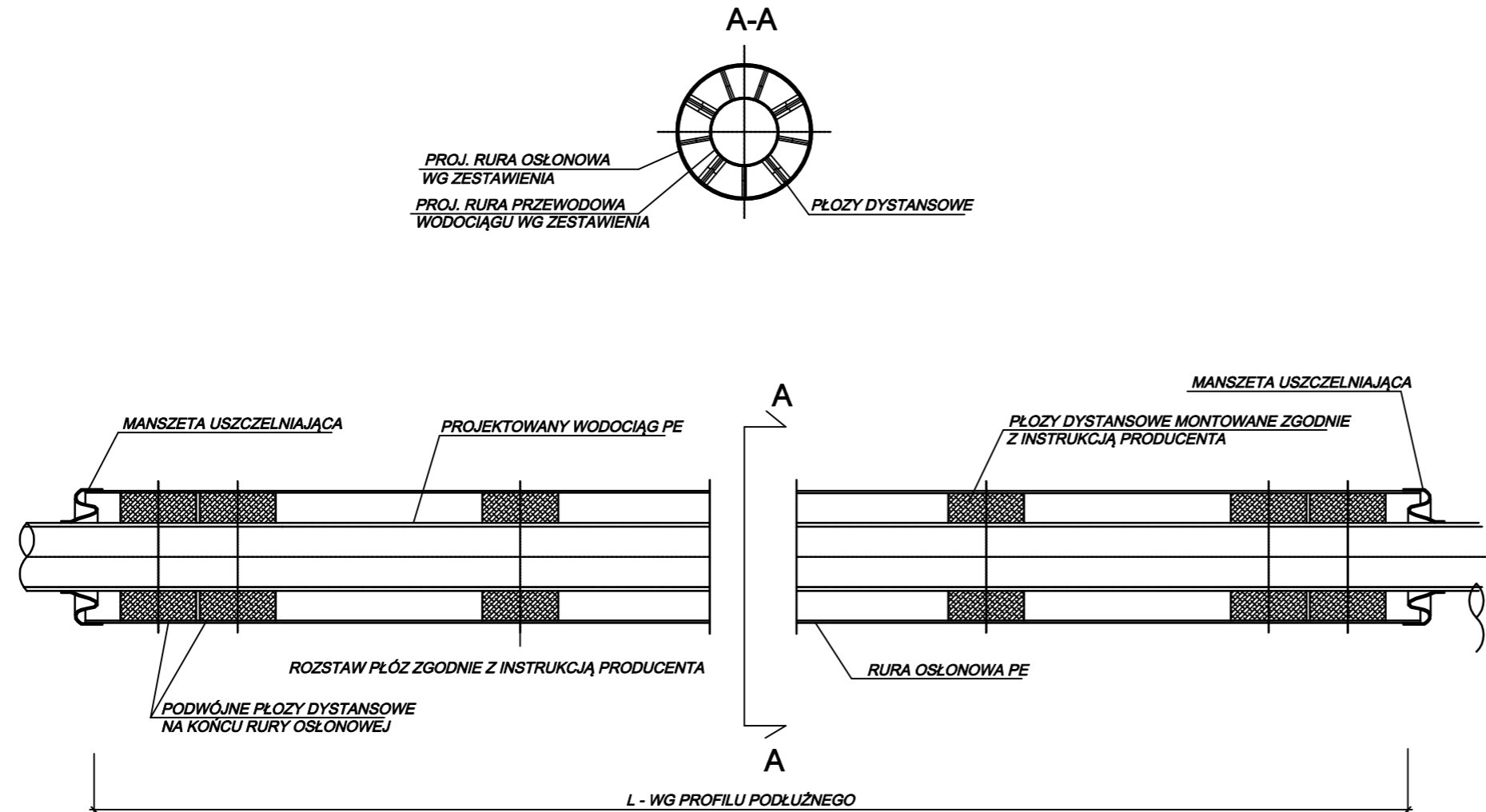


Schemat prowadzenia rury




UWAGI:

1. Niniejszy rysunek rozpatrywać łącznie z całą dokumentacją.
2. Integralną częścią dokumentacji jest opis techniczny.

ZESTAWIENIE ŚREDNIC RUR: PRZEWODOWYCH I OSŁONOWYCH/PRZEPUSTOWYCH

Lp.	Rura przewodowa Dz	Rura osłonowa, przepustowa Dz
1.	Ø25 PE100 RC SDR11	Ø90 PE100 SDR11
2.	Ø50 PE100 RC SDR11	Ø110 PE100 SDR11
3.	Ø63 PE100 RC SDR11	Ø125 PE100 SDR11
4.	Ø90 PE100 RC SDR11	Ø160 PE100 SDR11
5.	Ø110 PE100 RC SDR11	Ø200 PE100 SDR11

 INVEST-MAP Łukasz Muzyk adres: al. Korfańtego 55/33, 40-161 Katowice, tel: 510527123, e.mail: biuro@invest-map.pl NIP: 873-295-90-02, REGON: 120997670					
OBIEKT/ADRES:	MIKOŁÓW, UL. BOLESŁAWA ŚMIAŁEGO, GWARKÓW, PŁK. WŁADYSŁAWA KIELBASY, KOWNACKIEJ, KOWALSKA				
INWESTOR:	ZAKŁAD INŻYNIERII MIEJSKIEJ SPÓŁKA Z O.O., UL. KOLEJOWA 4, 43-190 MIKOŁÓW				
TEMAT PROJEKTU:	„PRZEBUDOWA ORAZ ROZBUDOWA SIECI WODOCIĄGOWEJ I SIECI CIEPŁOWNICZEJ WRAZ Z PRZYŁĄCZAMI DO BUDYNKÓW W REJONIE ULIC BOLESŁAWA ŚMIAŁEGO, GWARKÓW, PŁK. W. KIELBASY W MIKOŁOWIE” TOM 1 PRZEBUDOWA SIECI WODOCIĄGOWEJ WRAZ Z PRZYŁĄCZAMI				
TEMAT RYSUNKU:	SZCZEGÓL RURY OSŁONOWEJ, PRZEPUSTOWEJ				
	NAZWISKO:	SPECJALNOŚĆ:	PODPIS:	DATA:	STADIUM:
Projektant:	mgr inż. P. Muzyk Upr. Nr: MAP/0310/PWBS/16	instalacje sanitarne		09.2020	PW
Sprawdzający:	mgr inż. S. Czogała-Cybul Upr. Nr: SLK/6690/PBS/16	instalacje sanitarne		SKALA:	NR RYSUNKU:
Opracował:	mgr inż. Dorota Gieroń	-		-	IS-I-15